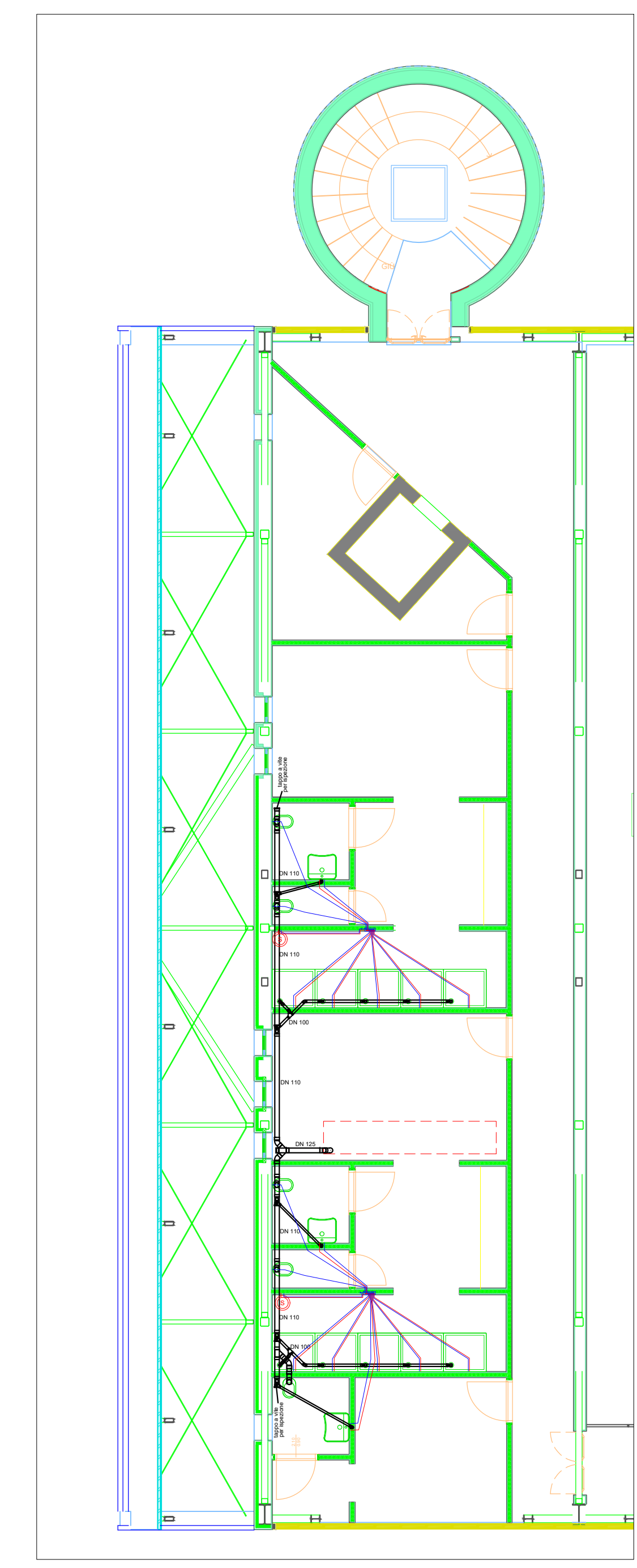
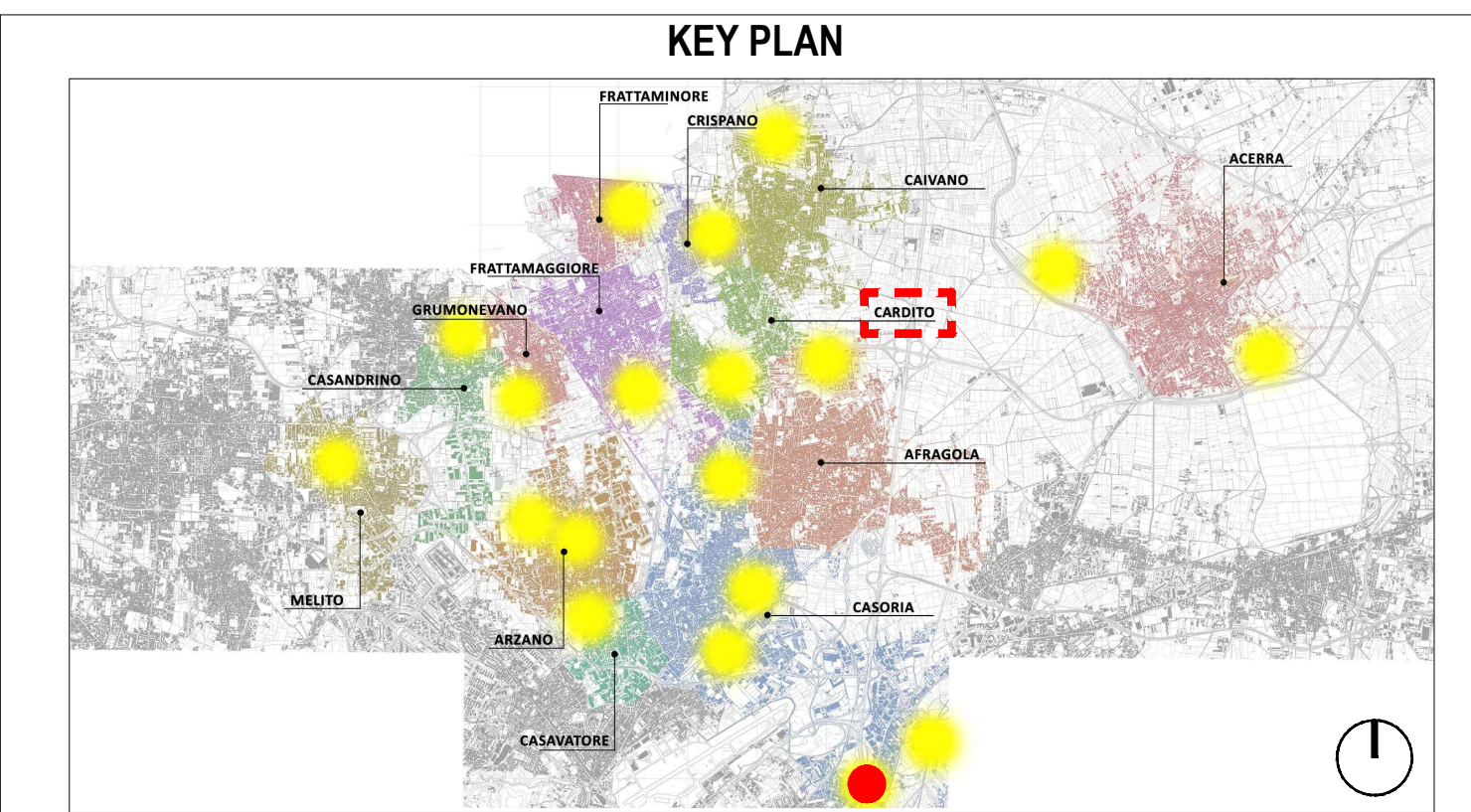
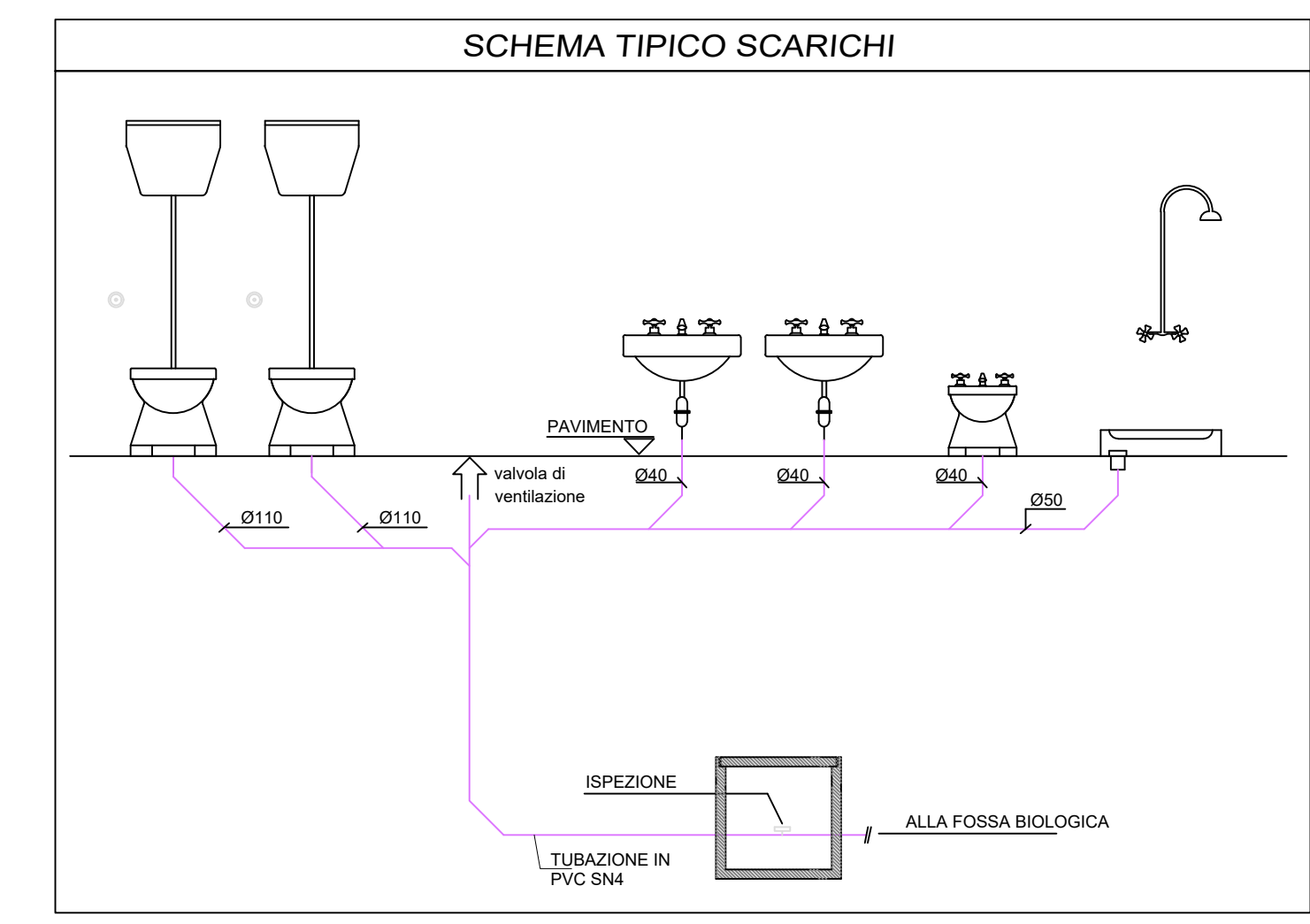
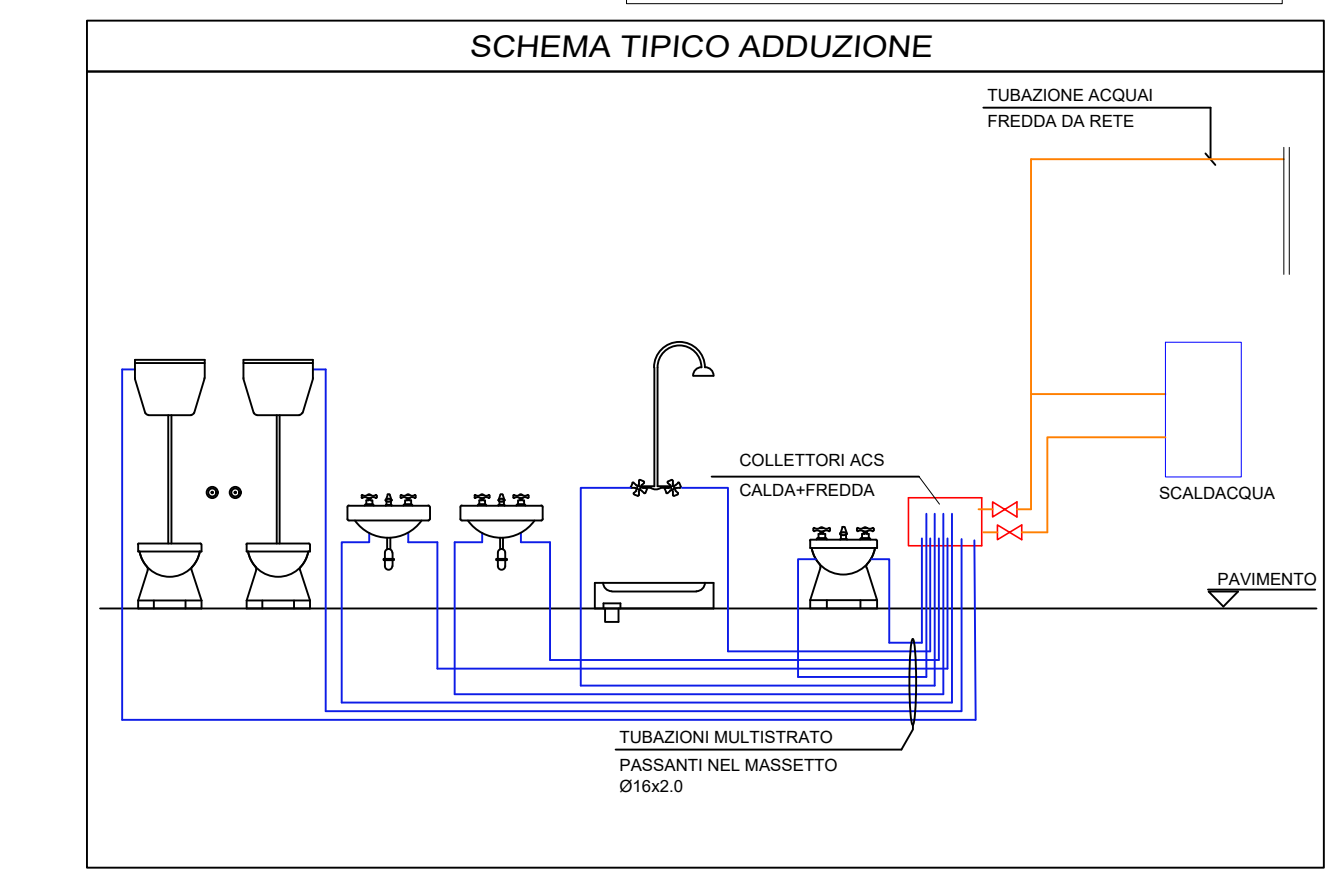


PIANO PRIMO



N.B.: LO STAFFAGGIO DEGLI IMPIANTI DOVRA' ESSERE IDONEO PER COSTRUZIONI REALIZZATE IN ZONA SISMICA IN CONFORMITA' ALLE NORME NTC 2018

N.B.: LA POSA IN OPERA DEGLI IMPIANTI DELL'ACQUA FREDDA E CALDA DOVRA' ESSERE CONFORME A QUANTO SPECIFICATO DALLA NORMA UNI9182



LEGENDA SIMBOLI

	Quote lineari		Lettera di identificazione della sezione
	Quote altimetriche in pianta		Etichette materiali / finiture di progetto
	Quote altimetriche in sezione / prospetto		Cono ottico
	Riferimento dettaglio in altro elaborato		Ingresso principale
	Confine lotto		Arbusti esistenti
			Arbusti di progetto

LEGENDA MATERIALI

IMPIANTO SCARICHI

- | Tubazione lavabo DN 40
- | Tubazione doccia DN 50
- | Tubazione vaso DN 110
- | a pavimento

pozzetto

IMPIANTO IDRICO

- tubazione a pavimento o interrata in controsoffitto
- la tubazione esterna è in PE80
- le tubazioni interne sono in multistrato

scaldacqua a pompa di calore



PROGETTO ESECUTIVO

Appalto integrato sulla base del progetto di fattibilità tecnica ed economica "Smart City Napoli Nord - Piani Urbani Integrati - M5C2 - I.2.2"
CIG 972663946C CUP I4512200020006 - CUP I4512200030006

RTI	OPUS COSTRUZIONI S.P.A. Capogruppo P.IVA: 072150509 Via Campana 233, Pozzuoli	RTP	SAG ARCHITETTURA SRLS P.IVA: 0933902210 Sede legale: Via Postilipo 66, Napoli
	ARCHIVOLTO SRL Mandante P.IVA: 07162480531 Via O. P. Calvo n.4, Napoli		MASCOLO INGEGNERIA SRL P.IVA: 08524811216 Sede legale: Via Gramsci 19, Ciociano
			ELECTA SRL P.IVA: 04082971211 Sede legale: Via Principe di Piemonte 109, Roccarainalda

RUP
Arch. Pasquale Imbema

PROGETTO IDRICO-SANITARIO (Cardito Via Biagio Loffredo)
Planimetria impianto idrico - Adduzione e scarico acque reflue

REVISIONE	DESCRIZIONE	DATA	APPROVATO DA
00	prima emissione	Aprile 2024	